



Министерство сельского хозяйства Российской Федерации

Федеральное государственное бюджетное образовательное учреждение высшего образования  
«Курская государственная сельскохозяйственная академия имени И.И. Иванова»

**СИСТЕМА МЕНЕДЖМЕНТА КАЧЕСТВА**

**УТВЕРЖДЕНО**

**Ученым советом**

**ФГБОУ ВО Курская ГСХА**

« 15 » мая 2018 г. Протокол № 5

**Председатель Ученого совета**

**ФГБОУ ВО Курская ГСХА**

*Семькин В.А.* Семькин В.А.

2018 г.



**СТРУКТУРА АКАДЕМИИ**

**СТРУКТУРА ФЕДЕРАЛЬНОГО ГОСУДАРСТВЕННОГО БЮДЖЕТНОГО  
ОБРАЗОВАТЕЛЬНОГО УЧРЕЖДЕНИЯ  
ВЫСШЕГО ОБРАЗОВАНИЯ  
«КУРСКАЯ ГОСУДАРСТВЕННАЯ СЕЛЬСКОХОЗЯЙСТВЕННАЯ  
АКАДЕМИЯ ИМЕНИ И.И. ИВАНОВА»**

**СА 07 – 2018**

Утвержден и введен в действие Приказом № 145-А от « 15 » мая 2018 г.

Дата введения с « 15 » мая 2018 г.  
замены новым

Срок действия до « \_\_\_\_ » \_\_\_\_\_ 20 \_\_\_\_ г.

Взамен: СА 06 – 2017

## СОДЕРЖАНИЕ

1 Общие положения.....	3
2 Сокращения и обозначения.....	4
3 Условные обозначения.....	4
4 Организационная структура управления академией .....	4
5 Функциональная подчиненность структурных подразделений.....	4
6 Коллегиальные органы управления и коллегиальные объединения.....	7
Приложение А (обязательное) Структура управления ФГБОУ ВО Курская ГСХА.....	9
Лист согласования.....	10
Лист ознакомления сотрудников.....	11
Лист регистрации изменений.....	12

## 1 Общие положения

1.1 Настоящая структура федерального государственного бюджетного образовательного учреждения высшего образования «Курская государственная сельскохозяйственная академия имени И.И. Иванова» (далее – академия) разработана в соответствии с решениями Ученого совета академии, приказами ректора, соответствует требованиям Устава академии.

1.2 Структура управления академией определяет наименования структурных подразделений и их функциональную подчиненность.

1.3 В структуру управления академией включены коллегиальные органы управления и коллегиальные объединения, определена схема их взаимодействия с административно-управленческим персоналом академии.

1.4 В случае упразднения существующих структурных подразделений, их переименования или изменения подчиненности в структуру управления академией по представлению ректора, проректоров или руководителей структурных подразделений вносятся изменения и дополнения, которые вводятся в действие приказом ректора академии.

Создание новых структурных подразделений производится решением Ученого совета академии и вводится в действие приказом ректора академии в соответствии с требованиями стандартов системы менеджмента качества академии.

1.5 Структура академии в открытом доступе размещается на официальном сайте академии ([www.kgsha.ru](http://www.kgsha.ru)) в подразделе «Структура и органы управления образовательной организацией» раздела «Сведения об образовательной организации».

Структура академии носит кодифицированный характер.

Введение в действие новой структуры академии производится по представлению ректора Ученому совету академии, утверждается Ученым советом академии и вводится в действие приказом ректора академии в соответствии с требованиями стандартов системы менеджмента качества академии.

1.6 Ответственность за актуализацию и своевременное внесение изменений в структуру управления академией несет начальник отдела кадров академии.

1.7 Структура управления академией является основанием для составления штатного расписания и внесения в него изменений, а также проведения финансирования структурных подразделений, разработки и актуализации положений о подразделениях и других документов системы менеджмента качества академии.

## 2 Сокращения и обозначения

Академия – федеральное государственное бюджетное образовательное учреждение высшего образования «Курская государственная сельскохозяйственная академия имени И.И. Иванова».

Остальные сокращения и обозначения приведены в тексте структуры управления академией.

## 3 Условные обозначения

Текст	Структурные подразделения
Текст	Коллегиальные органы управления и коллегиальные объединения

## 4 Организационная структура управления академией

4.1 Управление академией осуществляют следующие коллегиальные органы и должностные лица:

- Конференция работников и обучающихся академии;
- Ректор;
- Ученый совет академии;
- Ректорат:
  - 1) Проректор по учебной работе;
  - 2) Проректор по научной работе и инновациям;
  - 3) Проректор по административной и финансовой работе;
  - 4) Проректор по воспитательной работе;
  - 5) Главный бухгалтер;
  - 6) Деканы факультетов.

## 5 Функциональная подчиненность структурных подразделений

5.1 Перечень должностных лиц и структурных подразделений непосредственно подчиненных ректору (прямое подчинение):

- Проректор по учебной работе;
- Проректор по научной работе и инновациям;
- Проректор по административной и финансовой работе;
- Проректор по воспитательной работе;
- Помощник ректора по безопасности и режиму;

- Помощник ректора по информационным технологиям;
- Деканы факультетов;
- Бухгалтерия;
- Отдел кадров;
- Орган по защите государственной тайны;
- Юридический отдел.

5.2 Перечень структурных подразделений непосредственно подчиненных проректору по учебной работе (прямое подчинение):

- Учебное управление;
- Аспирантура;
- Научная библиотека;
- Отдел довузовской подготовки и трудоустройства выпускников;
- Межфакультетский центр информационно-технического обеспечения учебного процесса;
- Центр дополнительного профессионального образования.

5.3 Перечень структурных подразделений непосредственно подчиненных проректору по научной работе и инновациям (прямое подчинение):

- Издательство;
- Межфакультетская аналитическая лаборатория;
- Управление инновационного развития;
- Учебно-научно-практическая фитолaborатория.

5.4 Перечень структурных подразделений и должностных лиц непосредственно подчиненных проректору по административной и финансовой работе (прямое подчинение):

- Планово-экономический отдел;
- Канцелярия:
  - а) Архив;
- Хозяйственный отдел;
- Общежития;
- Столовая;
- Материально-технический отдел;
- Учебно-производственный комплекс;
- Штаб ГО и ЧС.

5.5 Перечень структурных подразделений непосредственно подчиненных проректору по воспитательной работе (прямое подчинение):

- Центр воспитательной работы.

5.6 Перечень структурных подразделений, деятельность которых координирует ректор и проректоры, в пределах предоставленных ректором полномочий:

- Агротехнологический факультет:

а) Деканат агротехнологического факультета;

1) кафедра почвоведения, общего земледелия и растениеводства имени профессора В.Д. Мухи;

2) кафедра технологии производства и переработки сельскохозяйственной продукции;

3) кафедра физической культуры и спорта;

4) кафедра экологии, садоводства и защиты растений;

5) учебно-производственная кафедра «Технологии производства продукции защищенного грунта».

- Факультет ветеринарной медицины:

а) Деканат факультета ветеринарной медицины;

1) ветеринарная клиника;

2) кафедра ветеринарно-санитарной экспертизы и биотехнологии;

3) кафедра физиологии и химии имени профессора А.А. Сысоева;

4) кафедра хирургии и терапии;

5) кафедра эпизоотологии, радиобиологии и фармакологии.

- Зооинженерный факультет:

а) Деканат зооинженерного факультета;

1) кафедра иностранных языков и гуманитарных наук;

2) кафедра общей зоотехнии;

3) кафедра частной зоотехнии.

- Инженерный факультет:

а) Деканат инженерного факультета;

1) кафедра метрологии, квалиметрии и управления качеством;

2) кафедра процессов и машин в агроинженерии;

3) кафедра стандартизации и оборудования перерабатывающих производств;

4) кафедра технологии металлов и ремонта машин;

5) кафедра транспортных систем и эксплуатации машинно-тракторного парка;

6) кафедра физико-математических дисциплин и информатики;

7) кафедра электротехники и электроэнергетики;

8) учебно-производственная кафедра «Технический сервис в АПК».

- Факультет среднего профессионального образования:
  - а) Деканат факультета среднего профессионального образования;
    - 1) кафедра общеобразовательных дисциплин;
    - 2) кафедра профессиональных дисциплин.
  
- Заочный факультет:
  - а) Заочный деканат;
    - 1) кафедра экономических и финансовых дисциплин.

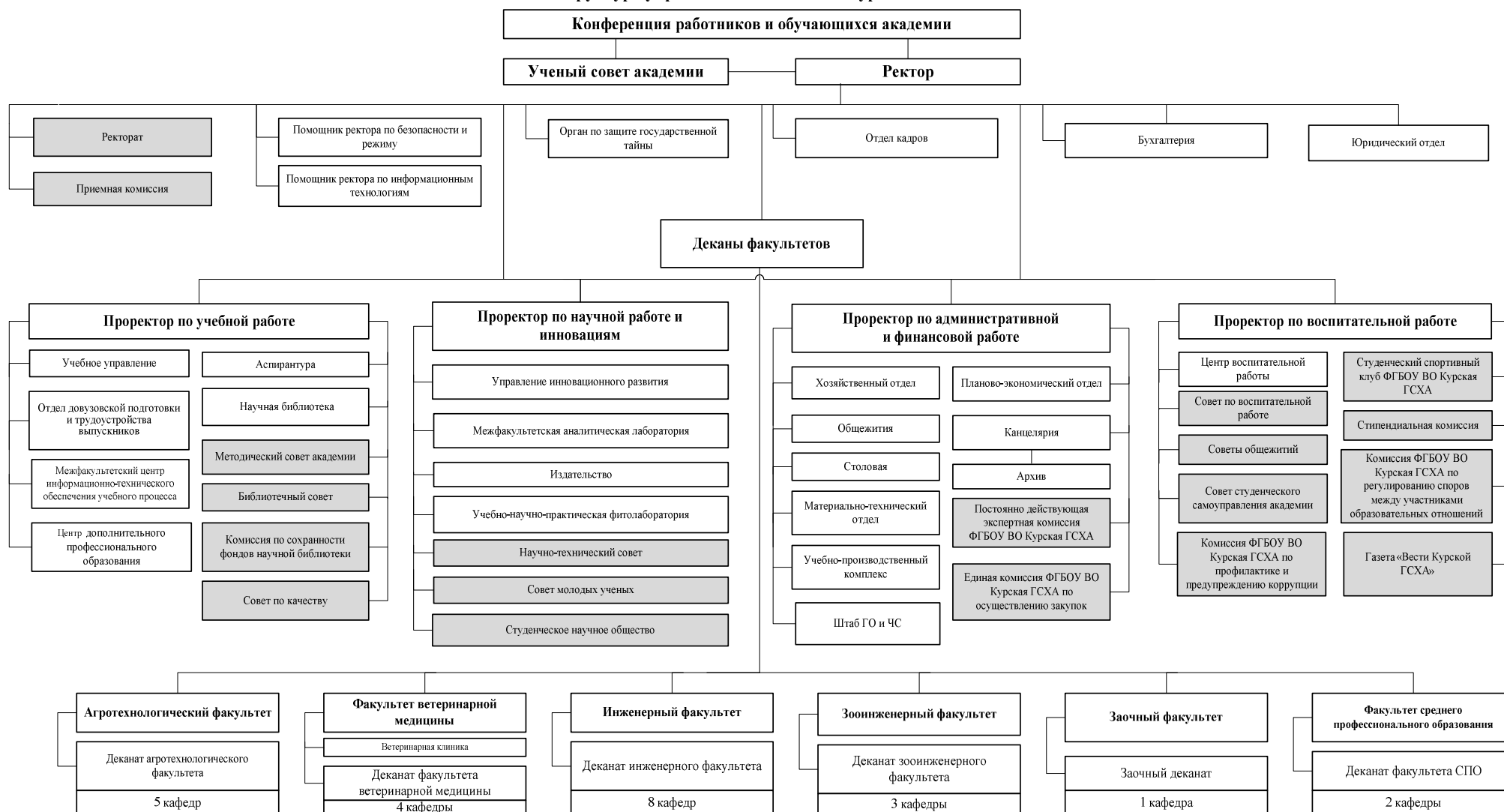
## **6 Коллегиальные органы управления и коллегиальные объединения**

- 6.1 Под руководством ректора:
  - Ученый совет академии;
  - Ректорат;
  - Приемная комиссия.
  
- 6.2 Под руководством проректора по учебной работе:
  - Методический совет академии;
  - Совет по качеству;
  - Библиотечный совет;
  - Комиссия по сохранности фондов научной библиотеки.
  
- 6.3 Под руководством проректора по научной работе и инновациям:
  - Научно-технический совет;
  - Совет молодых ученых;
  - Студенческое научное общество.
  
- 6.4 Под руководством проректора по административной и финансовой работе:
  - Единая комиссия ФГБОУ ВО Курская ГСХА по осуществлению закупок;
  - Постоянно действующая экспертная комиссия ФГБОУ ВО Курская ГСХА.
  
- 6.5 Под руководством проректора по воспитательной работе:
  - Совет по воспитательной работе;
  - Советы общежитий;
  - Совет студенческого самоуправления академии;
  - Студенческий спортивный клуб ФГБОУ ВО Курская ГСХА;
  - Комиссия ФГБОУ ВО Курская ГСХА по урегулированию споров между участниками образовательных отношений;



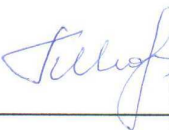


- Комиссия ФГБОУ ВО Курская ГСХА по профилактике и предупреждению коррупции;
- Стипендиальная комиссия;
- Газета «Вести Курской ГСХА».



**Приложение А  
(обязательное)  
Структура управления ФГБОУ ВО Курская ГСХА**



## Лист согласования

	Должность	Подпись	Фамилия, инициалы	Дата
<b>Разработан:</b>	Начальник отдела кадров		Мухина Л.В.	14.05.2018г.
<b>Согласован:</b>	Проректор по учебной работе		Кудинов В.А.	15.05.2018г.
	Проректор по воспитательной работе		Соловьева Т.Н.	15.05.2018г.
	Проректор по научной работе и инновациям		Пигорев И.Я.	15.05.2018г.
	Проректор по административной и финансовой работе		Коптева Н.А.	14.05.2018г.
	Главный бухгалтер		Синицина Л.И.	15.05.2018г.



